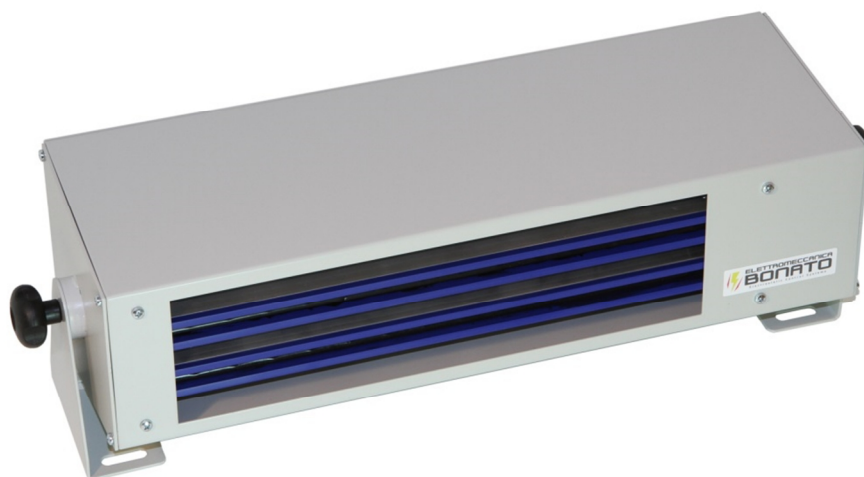


## SOFFIANTE IONIZZANTE IF-AC



La soffiante ionizzante IF-AC è stata progettata per essere efficace a lungo raggio di distanza e per avere un forte potere di abbattimento delle cariche antistatiche.

La soffiante ionizzante IF-AC è composta da ventilatori assiali (uno ogni 250mm) e da 2 barre antistatiche ABSL-RC le quali sono alimentate da un alimentatore ad alta tensione il tutto integrato nella soffiante stessa.

Il flusso d'aria ionizzata è regolabile e può raggiungere 1,2 metri di distanza, per questo è idonea per svariate applicazioni.

E' disponibile da 500 mm a 2000 mm con step di 250 mm.

IF-AC	
Distanza di lavoro	1200mm max
Alimentazione	230 Volt 50/60Hz
Consumo	500 mm: 60 W; 1000 mm: 110W;2000 mm:190W
Controllo flusso d'aria	Manuale, 0-150 m <sup>3</sup> /ora per ventilatore
Temperatura di utilizzo	0-60 °C
Alimentatore	Integrato
Certificati	CE

ANTISTATIC CONTROL SYSTEMS

