

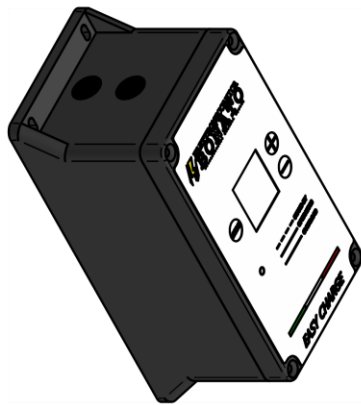
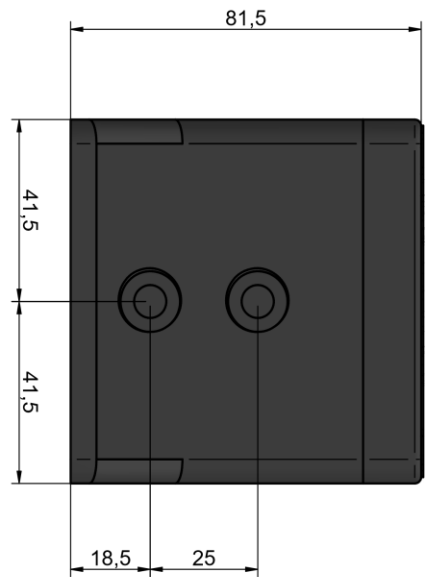
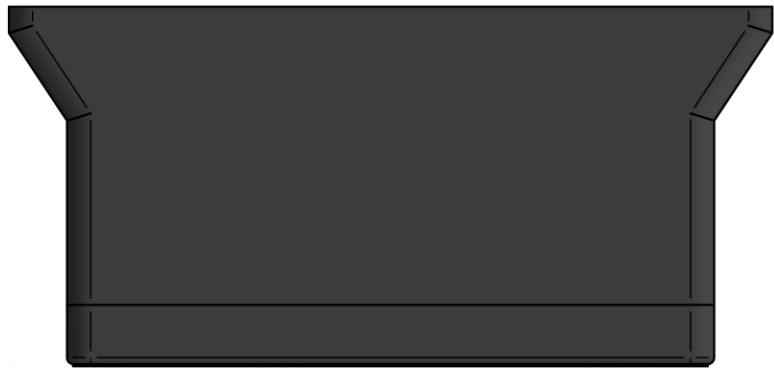
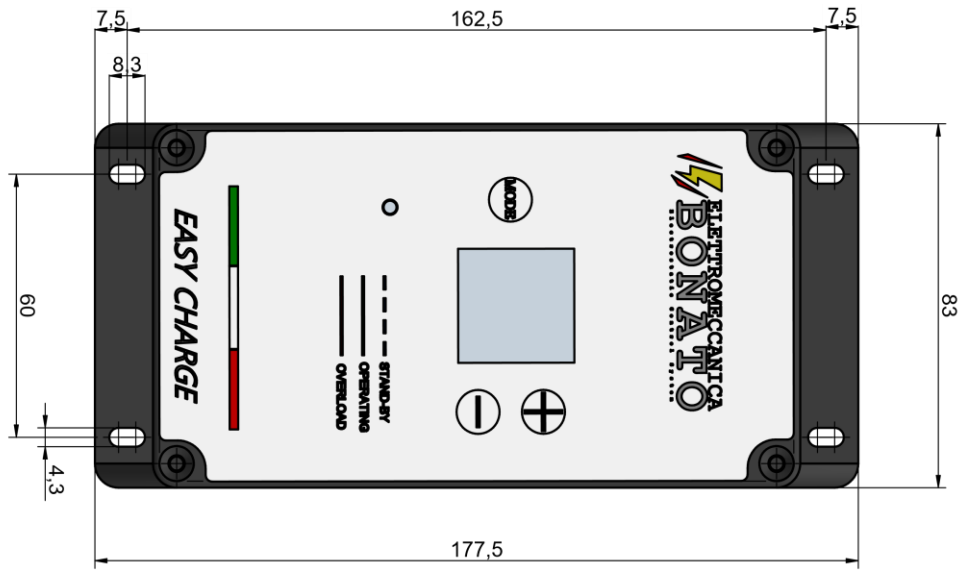
GENERATORE DI CARICA Easycharge



Il generatore di carica **Easy charge** genera alta tensione regolabile tra 0 e 20 KV e una corrente anch'essa regolabile tra 0 e 1,0 mA, i suoi comandi sono molto intuitivi e quindi facili da utilizzare dall'operatore grazie anche al display oled dove si legge sia tensione che corrente istantanea e la modalità di lavoro, inoltre il generatore può essere comandato a distanza tramite la funzione analogica controllo da remoto, può avere carica positiva o negativa a richiesta e 2 uscite alta tensione.

EASYCHARGE	
Materiale del telaio	ABS
Peso	1,3 kg
Connessioni	2
Display	Oled
Temperatura di esercizio	0 - 60 °C
Tensione primaria	24V DC -1,5 A max.
Consumo di energia	30 Watt max.
Uscita secondaria	0 - 20 kV DC
Corrente secondaria	0 - 1 mA
Polarità	Positiva o negativa
Caratteristiche	Controllo voltaggio e corrente, indicatore sovraccarico Funzione analogica controllo da remoto, tastiera comandi

ANTISTATIC CONTROL SYSTEMS



Rev.	Data	Nome	Descrizione	Finitura	Massa (kg)
					0,3 kg
Disegnato	Approvato	Data	Permessione		Rev.
Studio DM		29/01/2022	Scatola Easycharge completa		01
<small>Presento allegato e al proprietario della Elettromeccanica Bonato nella sua delegazione, in produzione o in espansione in (non addebiato) verranno consegnate a termini di legge</small>			Tolleranza Generale	UNI EN ISO 22788-nL	
			Scala	1:1	
			Formato	A3	
			Foglio	1 / 1	
			DIMENSIONI IN MM		