

IONISIERENDE REINUNGSHAUBE ICH



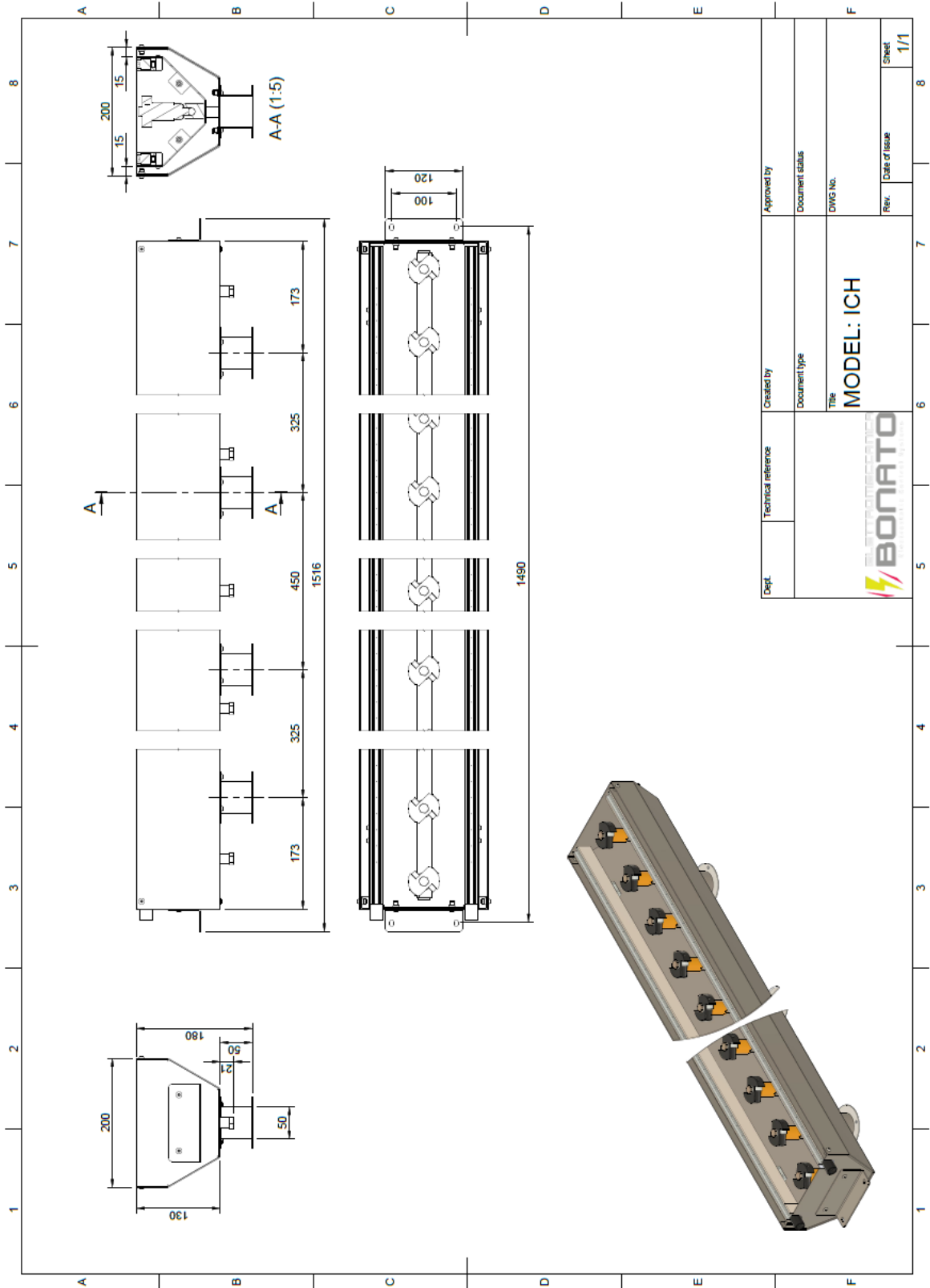
Die ionisierende Reinigungshaube **ICH** ist ein berührungsloses Reinigungssystem, das sich für die Reinigung von Oberflächen eignet. Das System besteht aus einer Struktur aus rostfreiem Stahl (Haube), die eine Reihe von Rotationsdüsen, 2 Ionensprühstäben und 2 seitliche Ansaugschlitz umschließt.


Das Funktionsprinzip ist wie folgt: Das zu entstaubende Material beginnt unter der Haube durchzulaufen. Der größte Staub wird aus dem ersten Schlitz gesaugt, und durch die Ionisierung des ersten Stabs werden Ladungen aus dem Material entfernt. Dann werden dank der Druckluft, die von Rotationsdüsen abgegeben wird, die die Luft mit einem Hammereffekt bewegen, alle Verunreinigungen aus dem Material herausgehoben und dann aus dem zweiten Schlitz gesaugt. Die ionisierende Wirkung des zweiten Stabes verhindert schließlich, dass das Material erneut Staub anzieht. Das Endergebnis ist ein perfekt sauberes Material, das frei von elektrostatischen Aufladungen ist.

Die Anzahl der Düsen variiert je nach Länge der Haube, während für die Stäbe je nach Anwendung ABSL oder ABSL-RC gewählt werden kann. Die Haube ist mit integrierten Kanälen für die Zuluft und Anschlüssen für die Absaugung ausgestattet.

ICH	
Arbeitsabstand	Variabel je nach Stab
Betriebsspannung	7000 VAC
Netzteil	AF2WR - AF4WR - APS2 - APS4
Druck	4 – 8 bar
Lärm	73 – 83 dB
Betriebstemperatur	max. 70° C
Ansauganschluss	ø 50 mm
Luftanschluss	G1/4
Längen	500/1000/1500/2000 mm

ANTISTATIC CONTROL SYSTEMS



Dept.	Technical reference	Created by	Approved by
		Document type	Document status
		Title	
		MODEL: ICH	
		DWG No.	Rev.
			Date of issue
			Sheet
			1/1